

**Komitet Dialogu  
Społecznego**

Krajowej Izby Gospodarczej

**IPiSS**

dr Piotr Kurowski  
dr hab. Piotr Broda Wysocki

# Ubóstwo w Polsce

# PLAN WYSTĄPIENIA

1. Ubóstwo i jego pomiar
2. Wykluczenie społeczne
3. Linie i zasięg ubóstwa w Polsce
4. Czynniki zagrożenia ubóstwem
5. Ubóstwo i nierówności w Polsce i w UE
6. Ubóstwo energetyczne



# UWAGI WSTĘPNE

- Ubóstwo jest zjawiskiem względnym w czasie
- Charakter subiektywny ubóstwa
- Ubóstwa nie można sprowadzić wyłącznie do poziomu dochodów
- Ubóstwo siłą rzeczy jest elementem programów partii politycznych
- Postęp w badaniach przyniósł wielość definicji tego zjawiska
- Dla naukowców jest to temat badawczy, ale nie można zapomnieć, że ostatecznie najważniejszy jest człowiek, którego ubóstwo dotyka

# RÓŻNE KONCEPCJE UBÓSTWA

- Pierwotne podejście - ubóstwo absolutne (w Polsce: minimum egzystencji czy biologiczne)
- Ubóstwo relatywne (% przeciętnych wydatków lub mediany dochodów ogółu gospodarstw)
- Urzędowa linia ubóstwa (dostęp do pomocy społecznej)
- Ubóstwa konsensualne
- Ubóstwo subiektywne

# LINIE I STOPA UBÓSTWA, LUKA DOCHODOWA

- Linia ubóstwa: granica oddzielająca ubogich od nieubogich
- Stopa / zasięg ubóstwa: udział gospodarstw domowych uznanych za ubogich według danej linii
- Głębokość ubóstwa (*luka dochodowa*): o ile (%) mają wzrosnąć dochody, by wyjść ze sfery ubóstwa
- Korelacje ubóstwa z innymi cechami gospodarstw domowych



# KONCEPCJA WYKLUCZENIA SPOŁECZNEGO

- R. Lenoir w 1974 r. *Les exclus*
- W latach 90. XX w. pojęcie wykluczenia społecznego zdobywa coraz większą popularność
  - Wykluczenie *sensu largo*: Nie sprowadza się do miar ubóstwa, nierówności dochodów, deprivacji czy braku zatrudnienia
  - Wielowymiarowość: brak zasobów i praw
  - Bardziej proces, niż stan
  - Wykluczenie *sensu stricte*: brak dostępu do dobrej pracy (*working poor*)



# WSKAŹNIK WYKLUCZENIA SPOŁECZNEGO W UE

Wielowymiarowy wskaźnik ubóstwa i wykluczenia społecznego w badaniach Eurostatu EU-SILC:

- % osób zagrożonych ubóstwem względnym – linią jest 60% krajowej mediany rocznych dochodów do dyspozycji po transferach społecznych
- wskaźnik deprivacji materialnej - % osób z brakiem możliwości zaspokojenia 4 z 9 danych potrzeb)
- % osób w wieku do 59 lat mieszkających w gospodarstwach o niskiej intensywności pracy (tam gdzie osoby dorosłe przepracowały roku wcześniej mniej niż 20% swego potencjału

# INNE MIARY UBÓSTWA W UE

- Proces integracji UE, Agenda Socjalna z 2000 r., Strategia na rzecz zrównoważonego rozwoju sprzyjającego włączeniu społecznemu Europa 2020 – przyniosły duży postęp w ujednoczeniu badań i zbieraniu danych
- Badanie wydatków katastroficznych (mieszkanie, energia, zdrowie)
- Ubóstwo energetyczne (ang. *fuel poverty*), w którym stykają się: deficyty inwestycyjne sektora energetycznego i rosnące koszty energii, złe warunki mieszkaniowe i niska efektywność energetyczna zasobów mieszkaniowych, słaba kondycja części gospodarstw domowych



# BADANIA W SKALI GLOBALNEJ

- Rola Banku Światowego w zwalczaniu skrajnej nędzy w krajach rozwijających się
- UNDP i rola Milenijnych Celów Rozwoju (2000) w politykach krajowych
  - Wyeliminowanie skrajnego ubóstwa i głodu
  - Zapewnienie powszechnego nauczania podstawowego
  - Promocja równości płci
  - Ograniczenie umieralności dzieci
  - Poprawa opieki zdrowotnej nad matkami
  - Ograniczenie chorób HIV/AIDS, malarii i innych
  - Stosowanie zrównoważonych metod gospodarki zasobami naturalnymi
  - Budowanie globalnego porozumienia na rzecz rozwoju
- Jeszcze inne spojrzenie to badanie jakości życia (OECD)

# UBÓSTWO W CZASACH PRL

- Badania na ten temat były niewygodne dla ówczesnych władz
- Do lat 70. - okresu pewnego stopnia liberalizacji - rzadko publikowane Rozwijano te analizy latach 80.
- Ubóstwo nie dotykało rodzin osób pracujących, choć te żyły na poziomie skromnym. Związane było z sytuacjami „problemowymi” (uzależnienia, ciężkie choroby, dysfunkcje w rodzinie itd.).
- „Stara bieda” z dziedzictwa PRL była „rozproszona”: duże rodziny robotników rolnych (wieś), u robotników niewykwalifikowanych (miasta), samotni emeryci i renciści, rodziny samotnych matek itd.

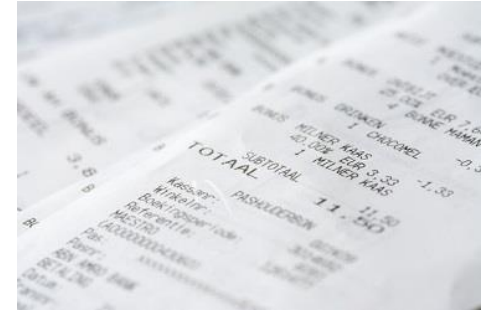
# SZACUNKI UBÓSTWA NA PRZEŁOMIE PRL

Punktowe badania - poniżej minimum socjalnego:

- Pod koniec lat 60.: ok. 20% ludności, w 1975 – 28%
- 1974 r. 60% dzieci w rodzinach
- 1979 r. 40-50% rodzin emerytów i rencistów
- W latach 80. wzrost ubogich z 3,3 do 8,6 miliona osób  
(wg E. Tarkowskiej, Zrozumieć biednego. O dawnej i nowej biedzie w Polsce )

# PO 1989 R.

- Transformacja i duża zmiana warunków
  - Wzrost bezrobocia, wysoka inflacja
  - Szybki spadek PKB
  - Spadek płac realnych i dochodów w rolnictwie
  - Zwiększenie się różnic dochodowych
- Skokowy przyrost „nowej biedy” w latach 1990-1992
- Wzrost znaczenia tworzonego systemu pomocy społecznej
- Stabilizacja ubóstwa w latach 1993 - 1996



# LINIA SKRAJNEGO UBÓSTWA DZIŚ

- Minimum egzystencji uwzględnia jedynie potrzeby niezbędne do przeżycia i zachowania zdrowia
- Wartości ME w latach 2014 - 2015 r. (per capita)

Linia ME	Osoba samotna w wieku:		Rodzina z:			
	produkcyjnym	emerytalnym	DM	DS	DM + DS	DM + 2 DS
2014	544	515	441	482	464	478
2015	546	518	441	482	464	478

DM: dziecko w wieku 4 - 6 lat,  
DS: dziecko w wieku 14 -16 lat

Źródło: obliczenia IPiSS.

# LINIA „USTAWOWA”

- Kwota która uprawnia do ubiegania się o świadczenie pieniężne z pomocy społecznej
- Wartości w latach 2014 - 2015 r. (per capita)

Rok	Gospodarstwo 1-osobowe	Gospodarstwo 4-osobowe
2014	542	456
2015	634	514

Źródło: GUS (2015) Ubóstwo w Polsce w latach 2013 – 2014

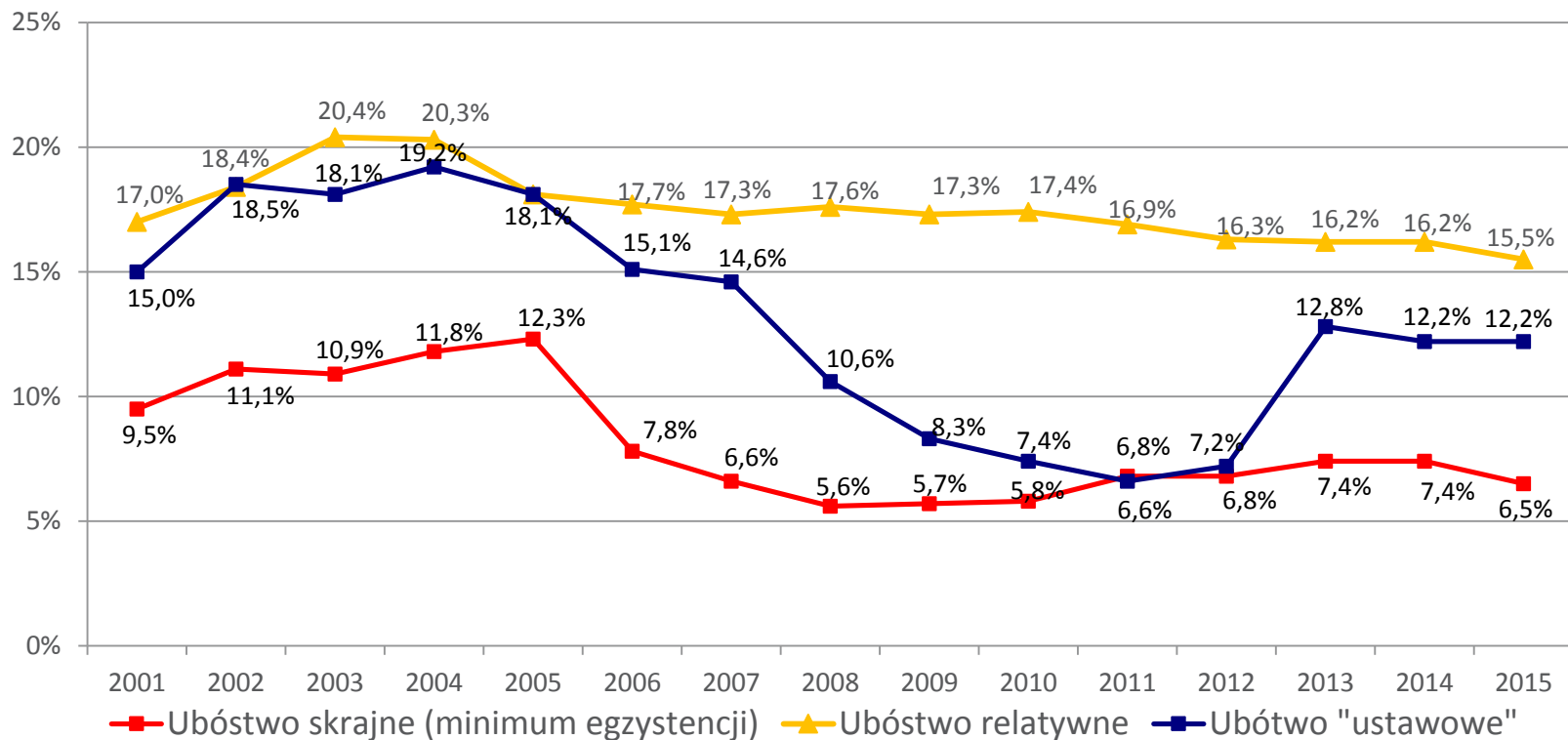
# LINIA „RELATYWNA”

- 50% średnich wydatków ogółu gospodarstw domowych
- Wartości w latach 2014 - 2015 r. (per capita)

Rok	Gospodarstwo 1-osobowe	Gospodarstwo 4-osobowe
2014	713	481
2015	734	496

Źródło: GUS (2015) Ubóstwo w Polsce w latach 2013 – 2014

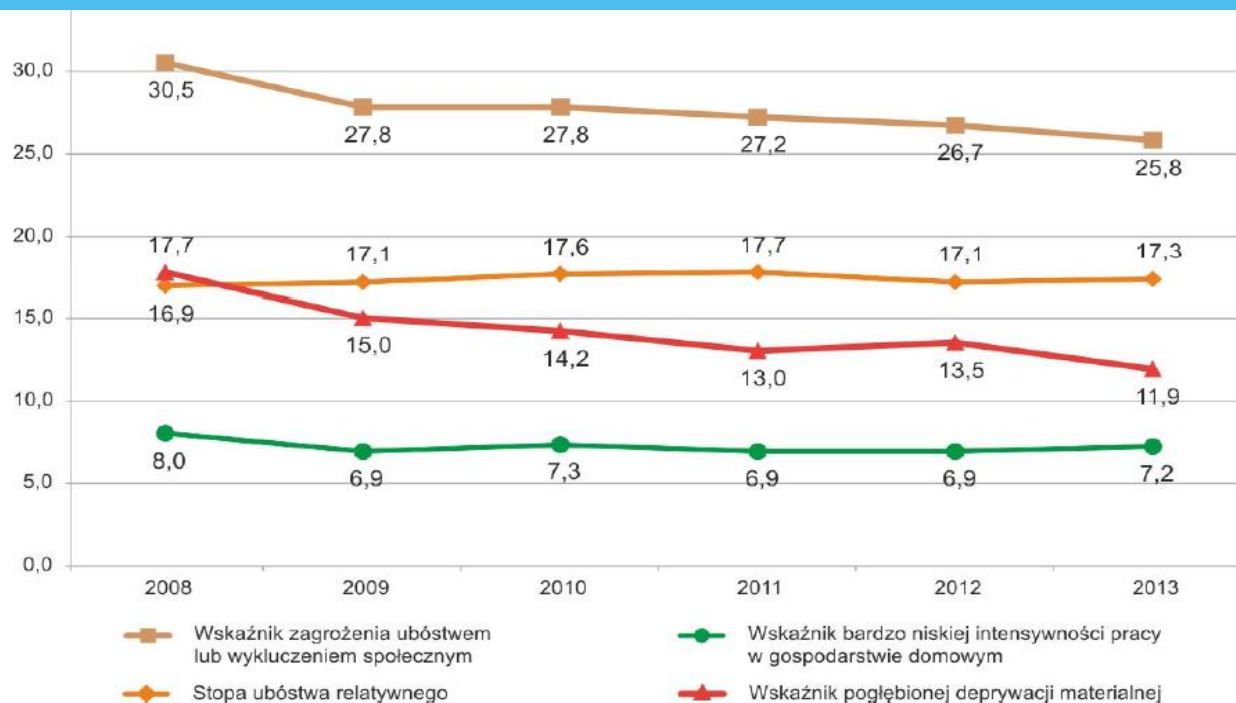
# ZAGROŻENIE UBÓSTWEM W LATACH 2001-2015



Źródło: opracowanie własne na podstawie danych GUS.



# ZAGROŻENIE UBÓSTWEM I WYKLUCZENIEM SPOŁECZNYM (EU – SILC)



Źródło: GUS (2015) Ubóstwo w Polsce w latach 2013 – 2014



Krajowa Izba Gospodarcza Komitet Dialogu Społecznego, ul. Trębacka 4 00-074 Warszawa



[www.dialogkig.pl](http://www.dialogkig.pl)



[dialogkig@kig.pl](mailto:dialogkig@kig.pl)

# SFERA NIEDOSTATKU: MINIMUM SOCJALNE

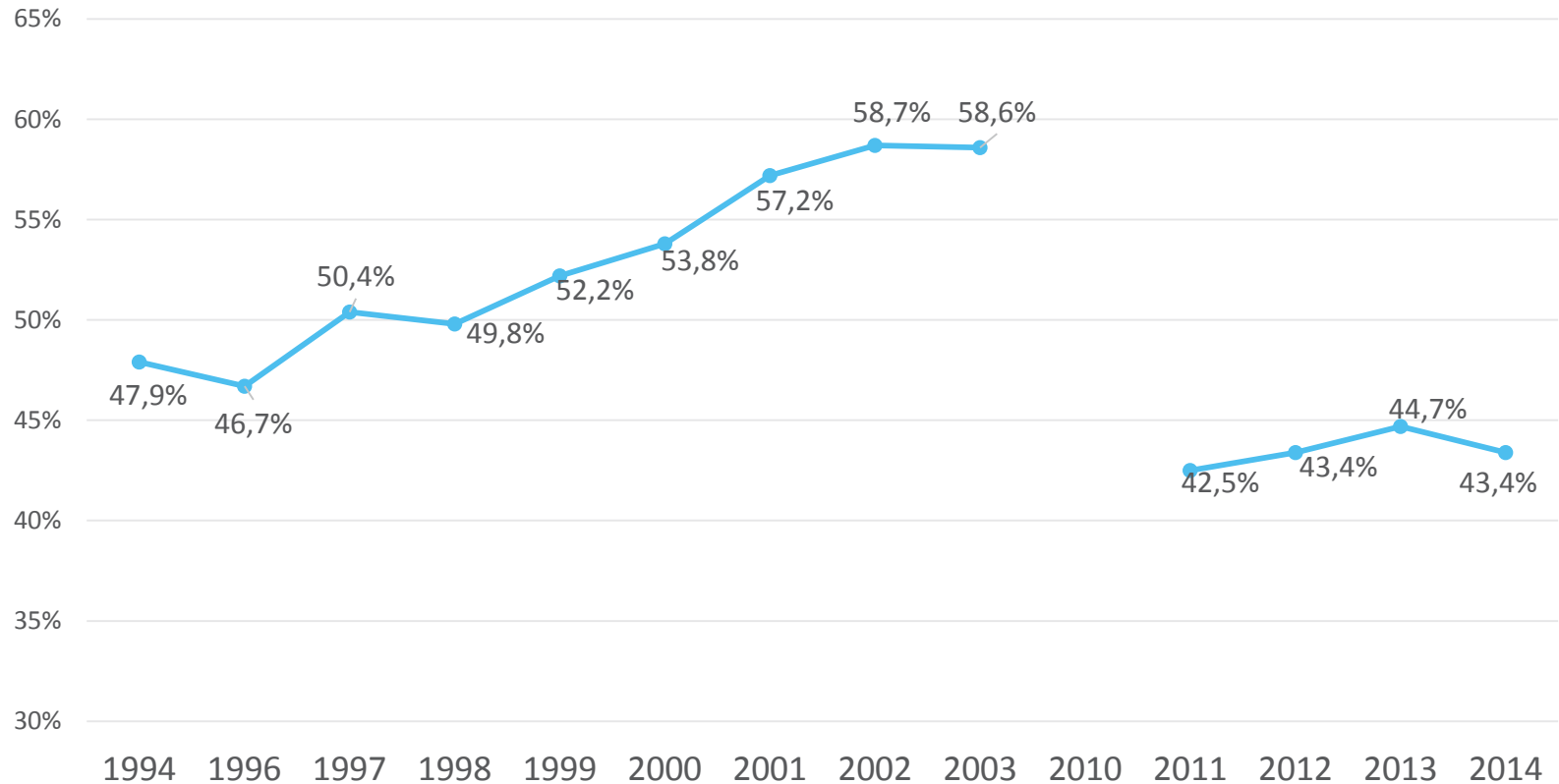
- MS winno zapewniać odnowę sił, posiadanie i wychowanie dzieci oraz utrzymanie więzi społecznych
- Wyznacza dostateczny, choć skromny poziom godnego życia

Linia MS	Osoba samotna w wieku:		Rodzina z:			
	produkcyjnym	emerytalnym	DM	DS	DM + DS	DM + 2 DS
2014	1 071	1 071	881	935	852	835
2015	1 080	1 080	882	937	855	840

DM: dziecko w wieku 4 - 6 lat,  
DS: dziecko w wieku 14 -16 lat

Źródło: obliczenia IPiSS.

# SFERA NIEDOSTATKU (MINIMUM SOCJALNE)



Źródło: opracowanie własne na podstawie danych GUS.

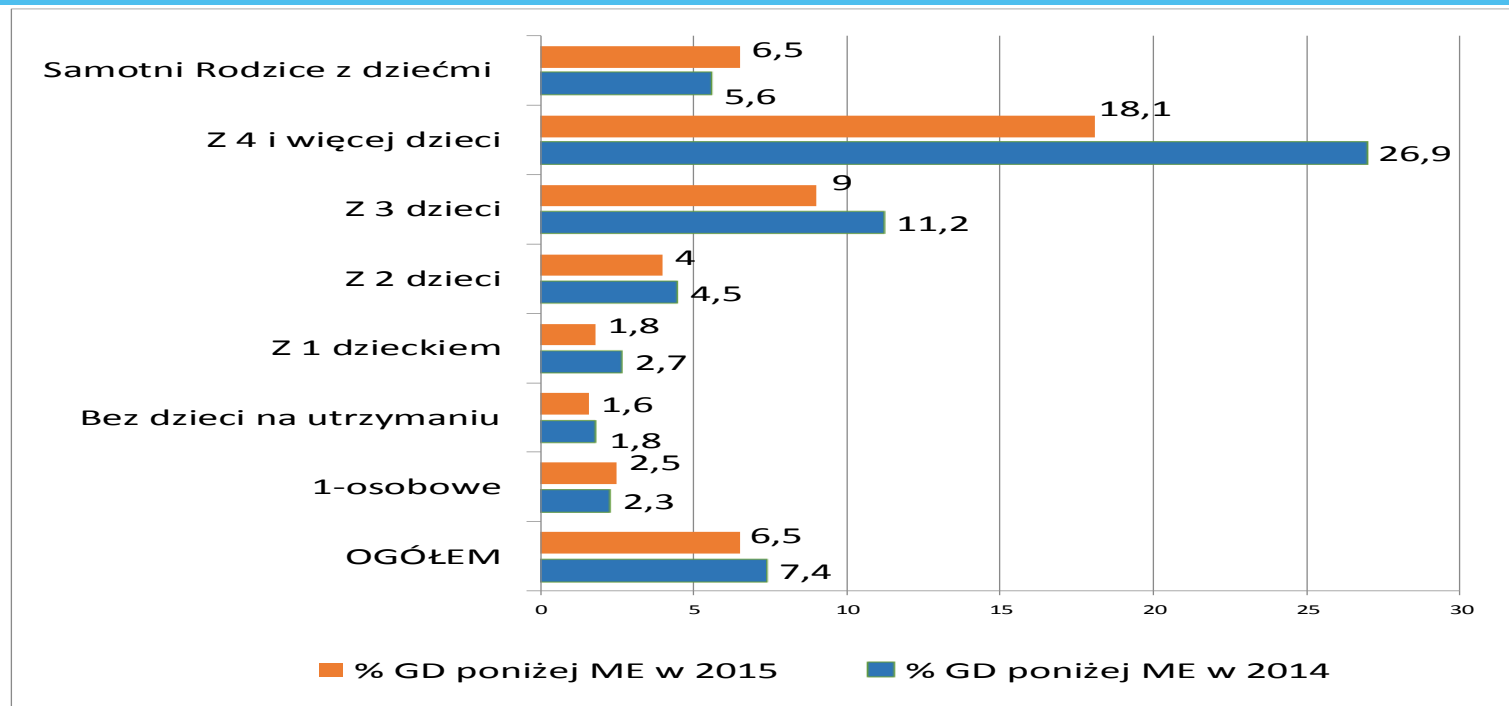
# Twarze ubóstwa w Polsce



Rodziny z dziećmi bardziej  
narażone na ryzyko ubóstwa

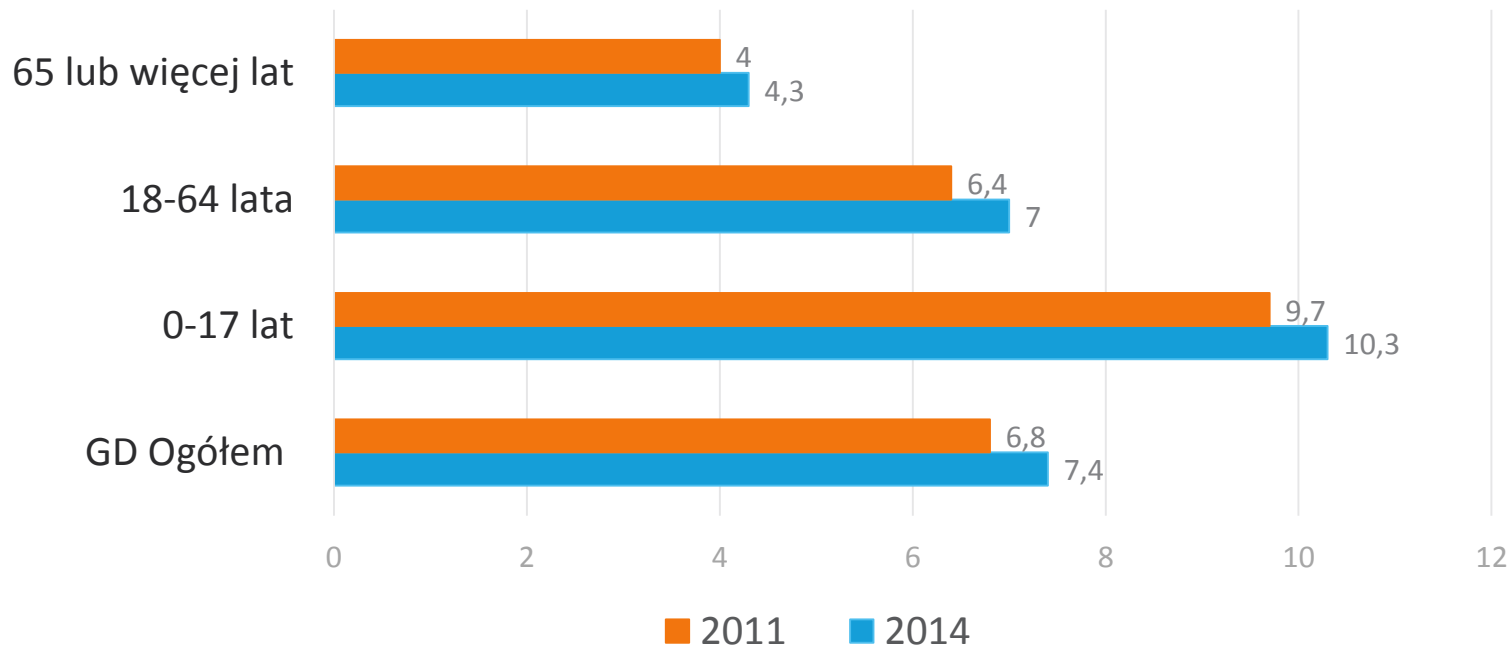
**POLSKIE UBÓSTWO OD WIELU LAT MIAŁO TWARZ DZIECKA  
W 2015 R. PONIŻEJ MINIMUM EGZYSTENCJI ZNAJDOWAŁO SIĘ 6,5 % OSÓB — A W GOSPODARSTWACH Z CZWÓRKĄ LUB  
WIĘCEJ DZIECI UDZIAŁ ZAGROŻONYCH UBÓSTWEM SKRAJNYM WYNOŚIŁ JUŻ 18,1%**

# ZAGROŻENIE SKRAJNĄ BIEDĄ W RODZINACH



Źródło: GUS (2015) Ubóstwo w Polsce w latach 2013 – 2014 oraz GUS (2016), Zasięg ubóstwa ekonomicznego w Polsce w 2015 r.

# SKALA UBÓSTWA SKRAJNEGO WG WIEKU



Źródło: opracowanie na podstawie GUS (2015) Ubóstwo w Polsce w latach 2013 – 2014



Krajowa Izba Gospodarcza Komitet Dialogu  
Społecznego, ul. Trębacka 4 00-074 Warszawa



[www.dialogkig.pl](http://www.dialogkig.pl)



[dialogkig@kig.pl](mailto:dialogkig@kig.pl)

# UBÓSTWO

## W POLSCE NAJBARDZIEJ ZAGRAŻA DZIECIOM

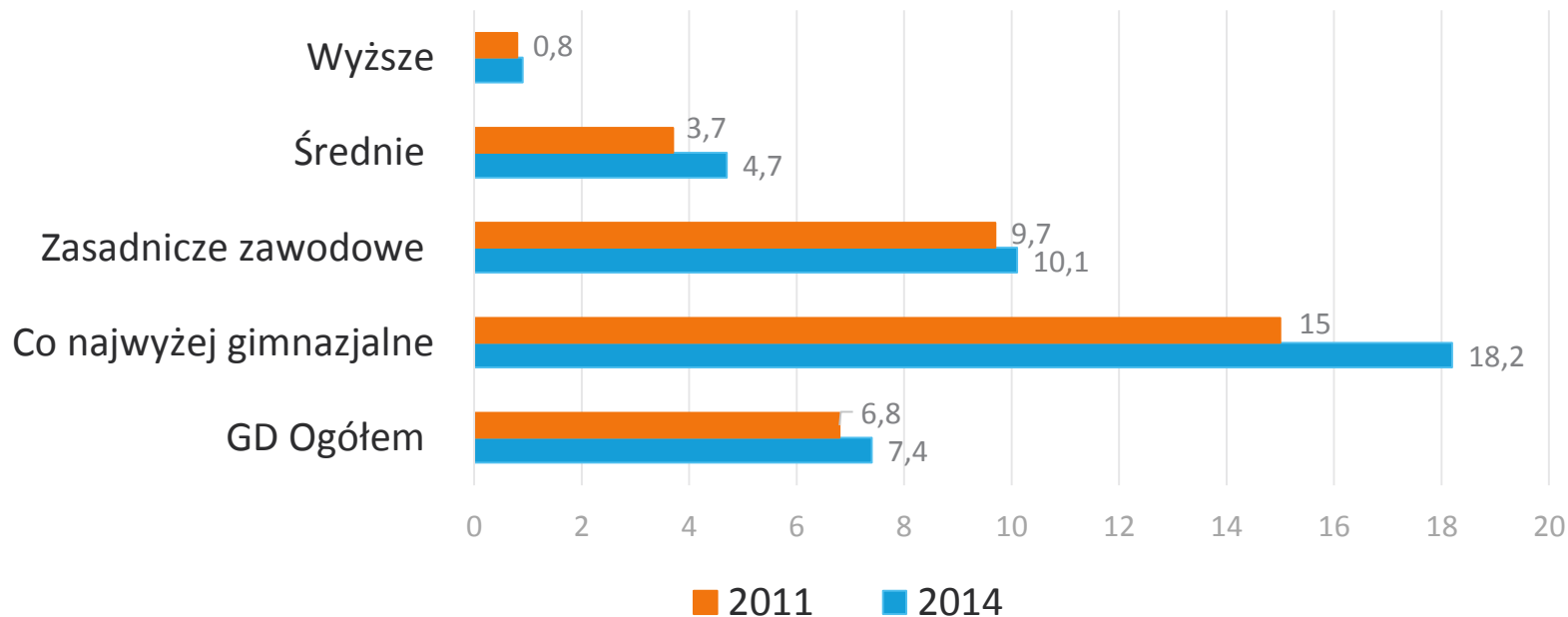
Ryzyko ubóstwa  
i wykluczenia  
społecznego  
w 2014 r. (Eurostat)

Źródło: Eurostat.

Country	Total	Children (0–17)	Adults (18–64)	Elderly (65 +)
<b>EU-28</b>	<b>24,4</b>	<b>27,8</b>	<b>25,4</b>	<b>17,8</b>
<b>EA-18</b>	<b>23,5</b>	<b>25,6</b>	<b>25,1</b>	<b>16,0</b>
Hungary	31,1	41,4	31,5	18,1
Greece	36,0	36,7	40,1	23,0
Spain	29,2	35,8	31,8	12,9
Latvia	32,7	35,3	30,0	39,3
Italy	28,3	32,1	30,0	20,2
Portugal	27,5	31,4	28,3	21,1
UK	24,1	31,3	23,2	19,3
Ireland	27,4	30,3	29,2	13,0
Croatia	29,3	29,0	29,3	29,7
Lithuania	27,3	28,9	25,6	31,9
<b>Poland</b>	<b>24,7</b>	<b>28,2</b>	<b>25,2</b>	<b>18,2</b>
Estonia (¹)	26,0	23,8	24,0	35,0
Slovakia	18,4	23,6	18,1	13,4
Austria	19,2	23,3	18,9	15,7
Belgium	21,2	23,2	21,6	17,3
France	18,5	21,6	19,9	10,1
Germany	20,6	19,6	22,0	17,4
Czech Republic	14,8	19,5	14,6	10,7
Netherlands	16,5	17,1	18,9	6,9



# POZIOM EDUKACJI GŁOWY GOSPODARSTWA DOMOWEGO A SKALA UBÓSTWA SKRAJNEGO



Źródło: opracowanie na podstawie GUS (2015) Ubóstwo w Polsce w latach 2013 – 2014



Krajowa Izba Gospodarcza Komitet Dialogu  
Społecznego, ul. Trębacka 4 00-074 Warszawa



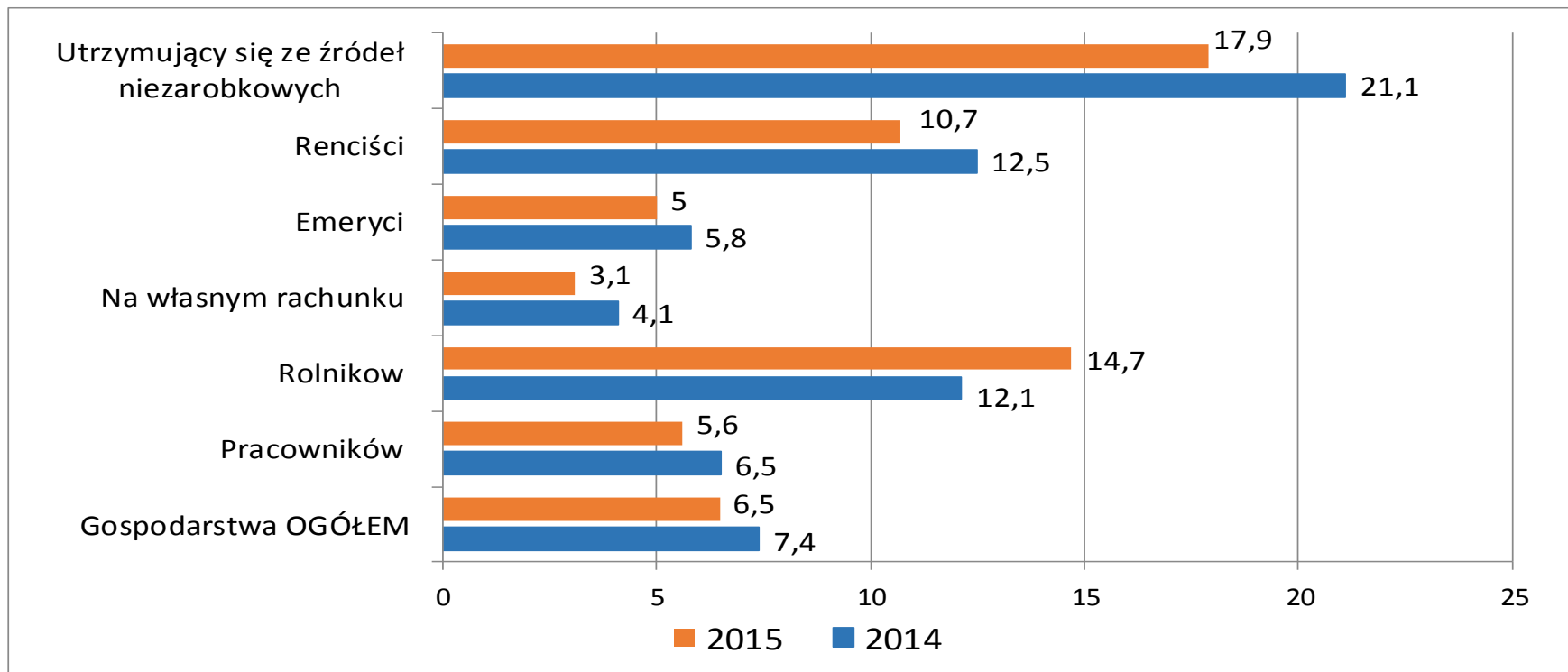
[www.dialogkig.pl](http://www.dialogkig.pl)



[dialogkig@kig.pl](mailto:dialogkig@kig.pl)



# ŹRÓDŁA DOCHODU A ZASIĘG SKRAJNEGO UBÓSTWA



Źródło: opracowanie na podstawie GUS (2015) Ubóstwo w Polsce w latach 2013 – 2014



Krajowa Izba Gospodarcza Komitet Dialogu  
Społecznego, ul. Trębacka 4 00-074 Warszawa

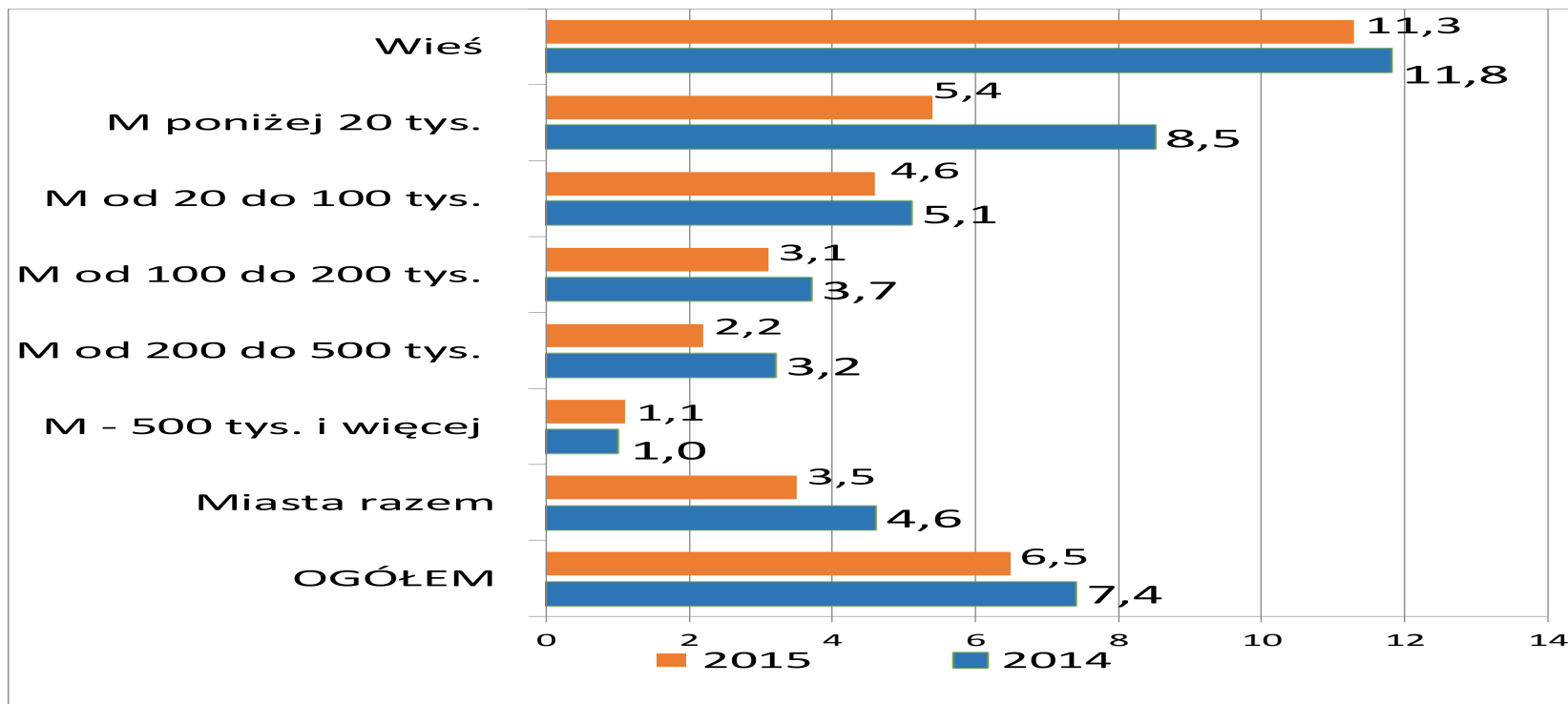


[www.dialogkig.pl](http://www.dialogkig.pl)



[dialogkig@kig.pl](mailto:dialogkig@kig.pl)

# ZAGROŻENIE UBÓSTWEM SKRAJNYM – WIEŚ I MIASTA

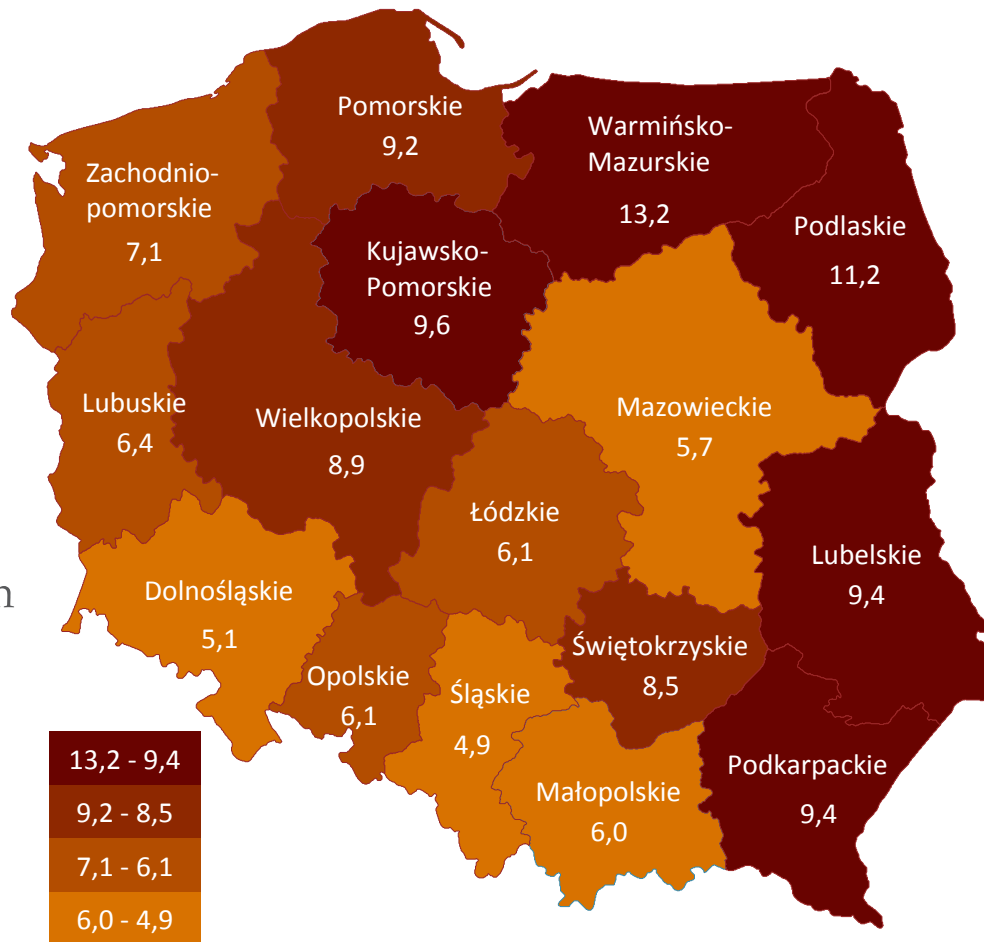


Źródło: opracowanie na podstawie GUS (2015) Ubóstwo w Polsce w latach 2013 – 2014

# OBRAZ SKRAJNEGO UBÓSTWA W REGIONACH

Zagrożenie ubóstwem skrajnym  
(ME) w 2014 r. w województwach  
(Polska 7,4%)

Źródło: opracowanie na podstawie GUS  
(2015) Ubóstwo w Polsce w latach 2013 –  
2014



13,2 - 9,4  
9,2 - 8,5  
7,1 - 6,1  
6,0 - 4,9



Krajowa Izba Gospodarcza Komitet Dialogu  
Społecznego, ul. Trębacka 4 00-074 Warszawa



[www.dialogkig.pl](http://www.dialogkig.pl)



[dialogkig@kig.pl](mailto:dialogkig@kig.pl)

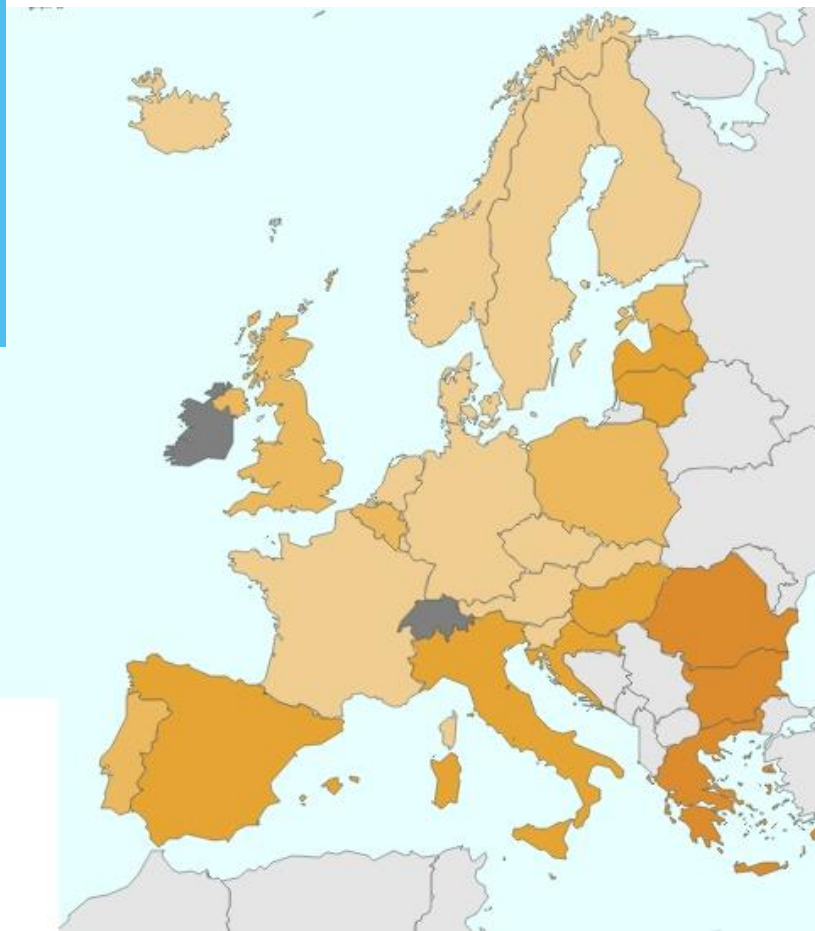
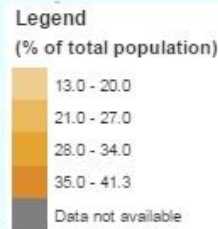
# INNE WYMIARY NIŻ OGÓLNY OBRAZ

- Bieda na obszarach wiejskich i w małych miastach
- Niskie wykształcenie, brak kwalifikacji
- Bieda dziedziczona – enklawy post-PGR-ów
- Grupy szczególnie narażone na ubóstwo

# OBRAZ POLSKI W EUROPIE

Zagrożenie ubóstwem  
i wykluczeniem  
społecznym – badanie  
EU SILC (2015), %  
populacji

Źródło: Eurostat.



Krajowa Izba Gospodarcza Komitet Dialogu  
Społecznego, ul. Trębacka 4 00-074 Warszawa



[www.dialogkig.pl](http://www.dialogkig.pl)

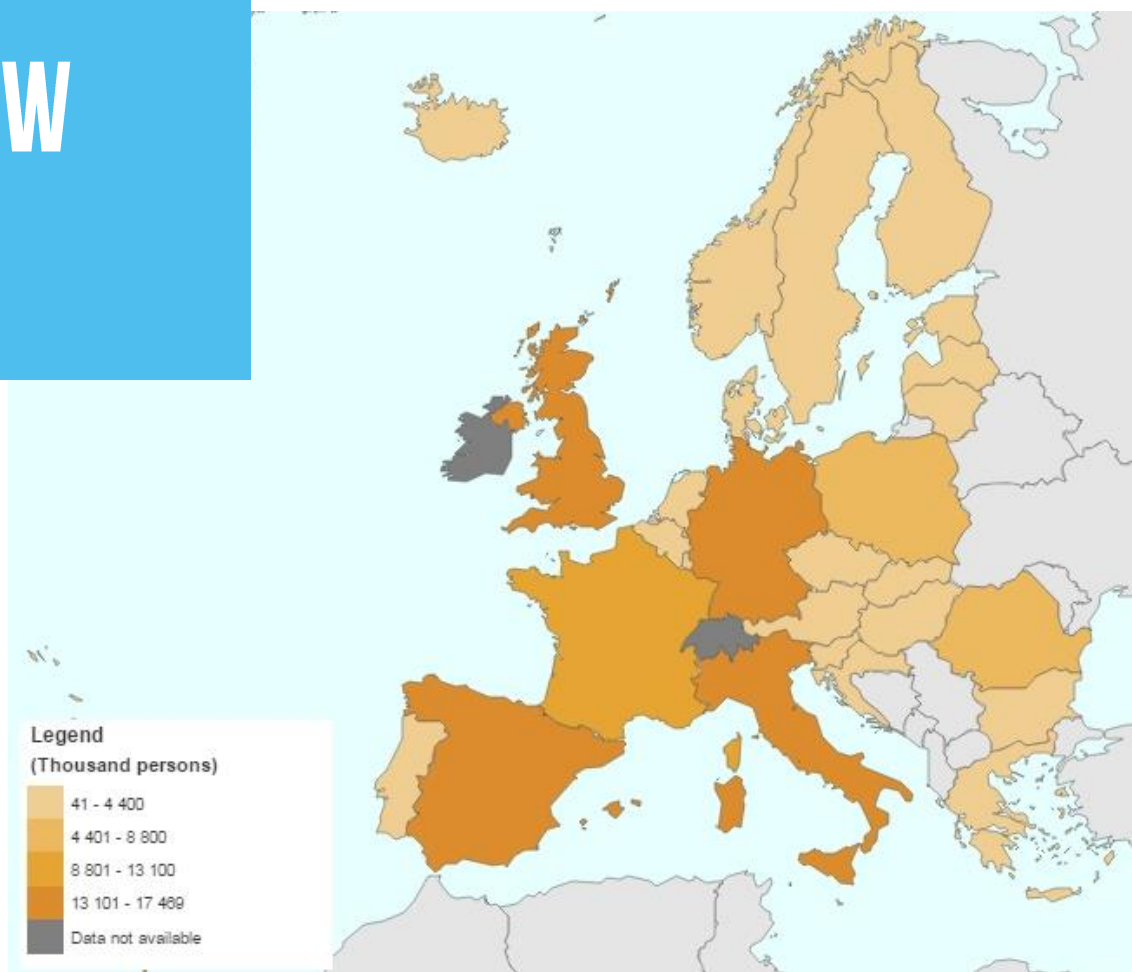


[dialogkig@kig.pl](mailto:dialogkig@kig.pl)

# OBRAZ POLSKI W EUROPIE

Zagrożenie ubóstwem  
i wykluczeniem  
społecznym  
według EU SILC  
(2015), w tys. osób

Źródło: Eurostat.



Krajowa Izba Gospodarcza Komitet Dialogu  
Społecznego, ul. Trębacka 4 00-074 Warszawa



[www.dialogkig.pl](http://www.dialogkig.pl)



[dialogkig@kig.pl](mailto:dialogkig@kig.pl)

# SKALA ZRÓŻNICOWAŃ DOCHODÓW – WSPÓŁCZYNNIK GINIEGO W 2015 R.

Źródło: Eurostat.



Legend

23.6 - 25.2

25.2 - 28.1

28.1 - 30.6

30.6 - 34.6

34.6 - 38.2

Not available

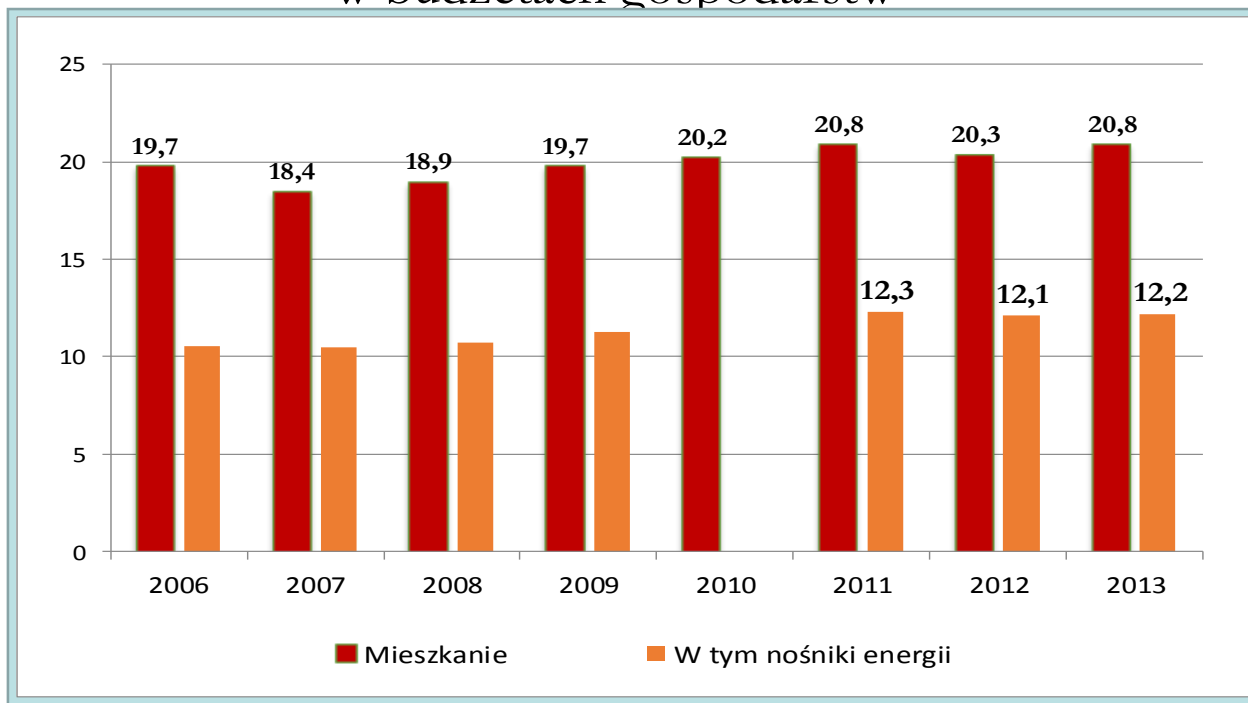
Minimum value:23.6 Maximum value:38.2

# Bieda mieszkaniowa i ubóstwo



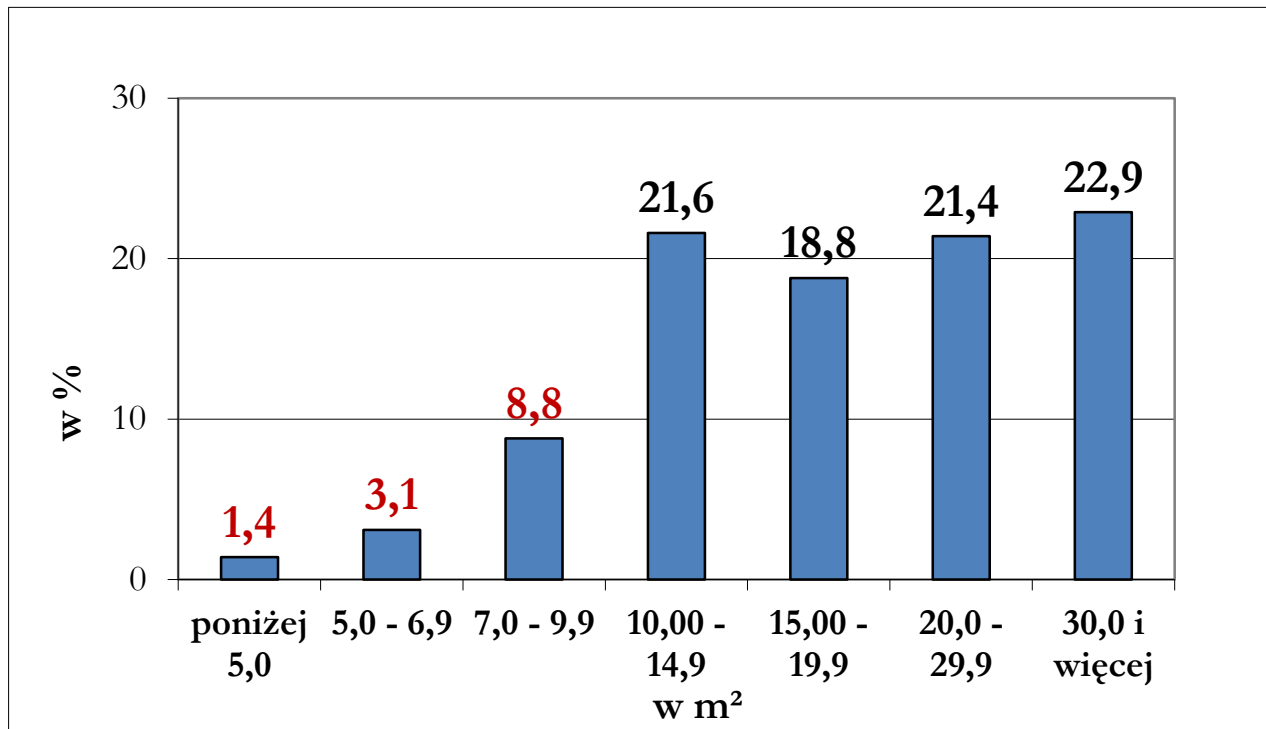


## Udział (%) wydatków mieszkaniowych w budżetach gospodarstw



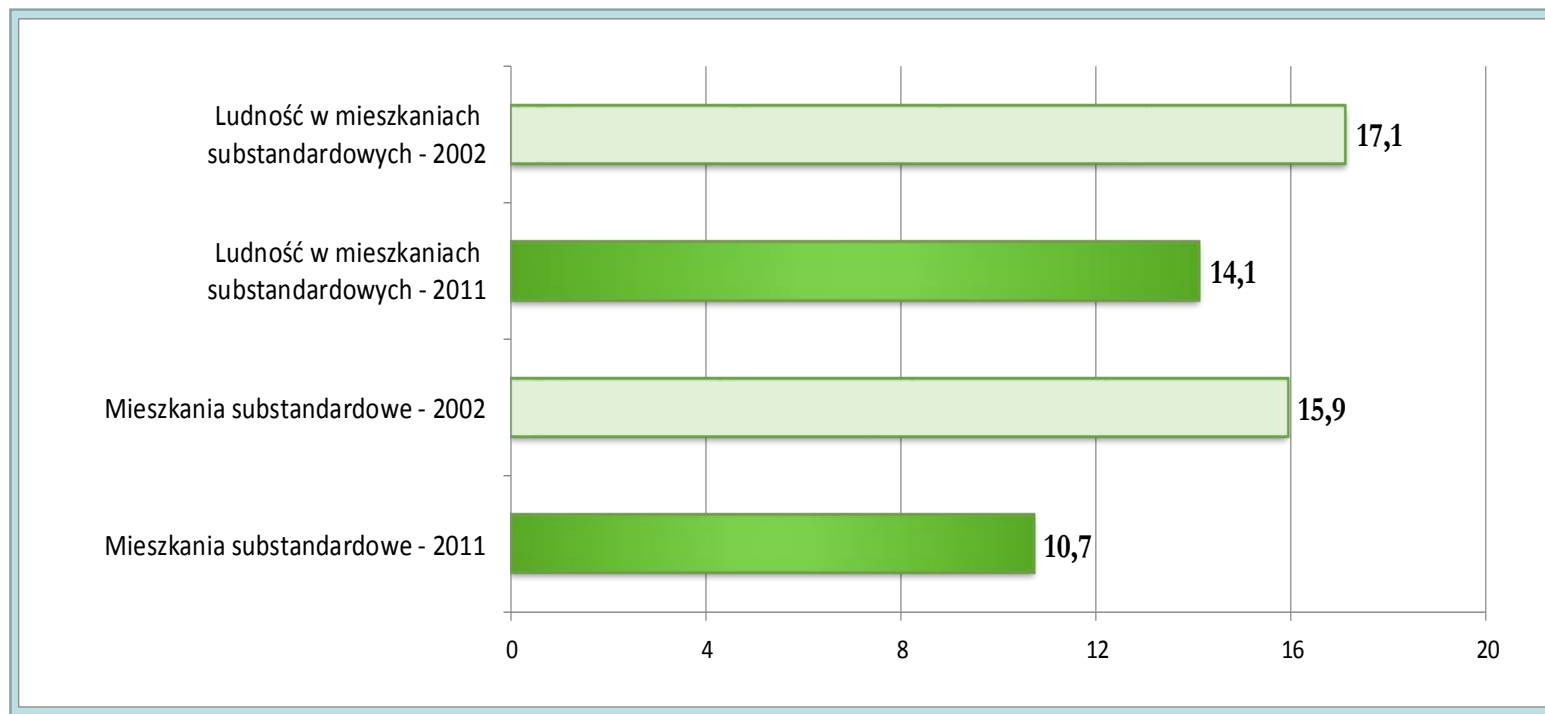
Źródło: obliczenia na podstawie BBGD.

## Mizerne warunki mieszkaniowe: Ludności wg pow. użytkowej na osobę w 2011 r.



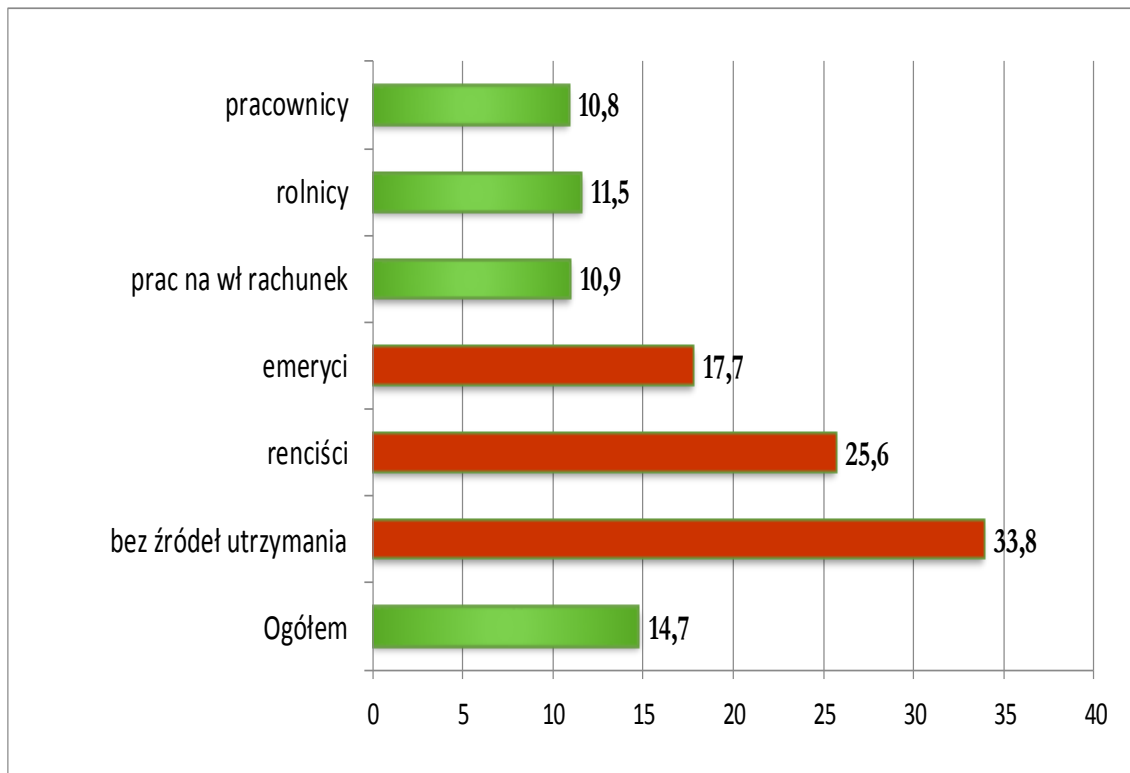
Źródło: dane GUS, Spis powszechny 2011.

## Mieszkania i ludność w mieszkaniach o warunkach substandardowych



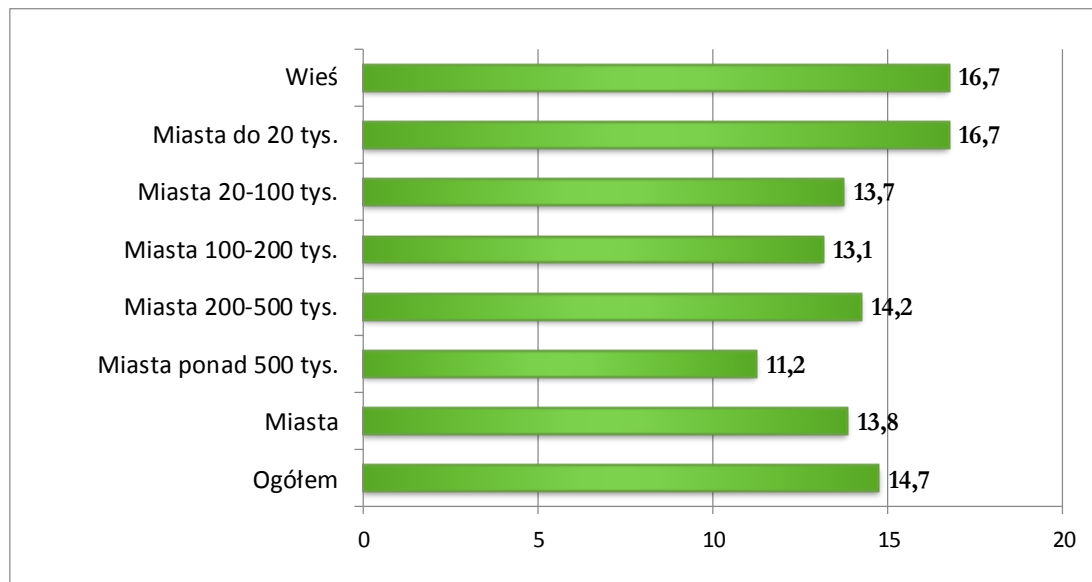
Źródło: GUS, Spis powszechny 2011.

## Trudności w ogrzaniu mieszkania w stosunku do potrzeb



Źródło: GUS, Badanie EU-SILC (2012).

# Trudności w ogrzaniu mieszkania w stosunku do potrzeb

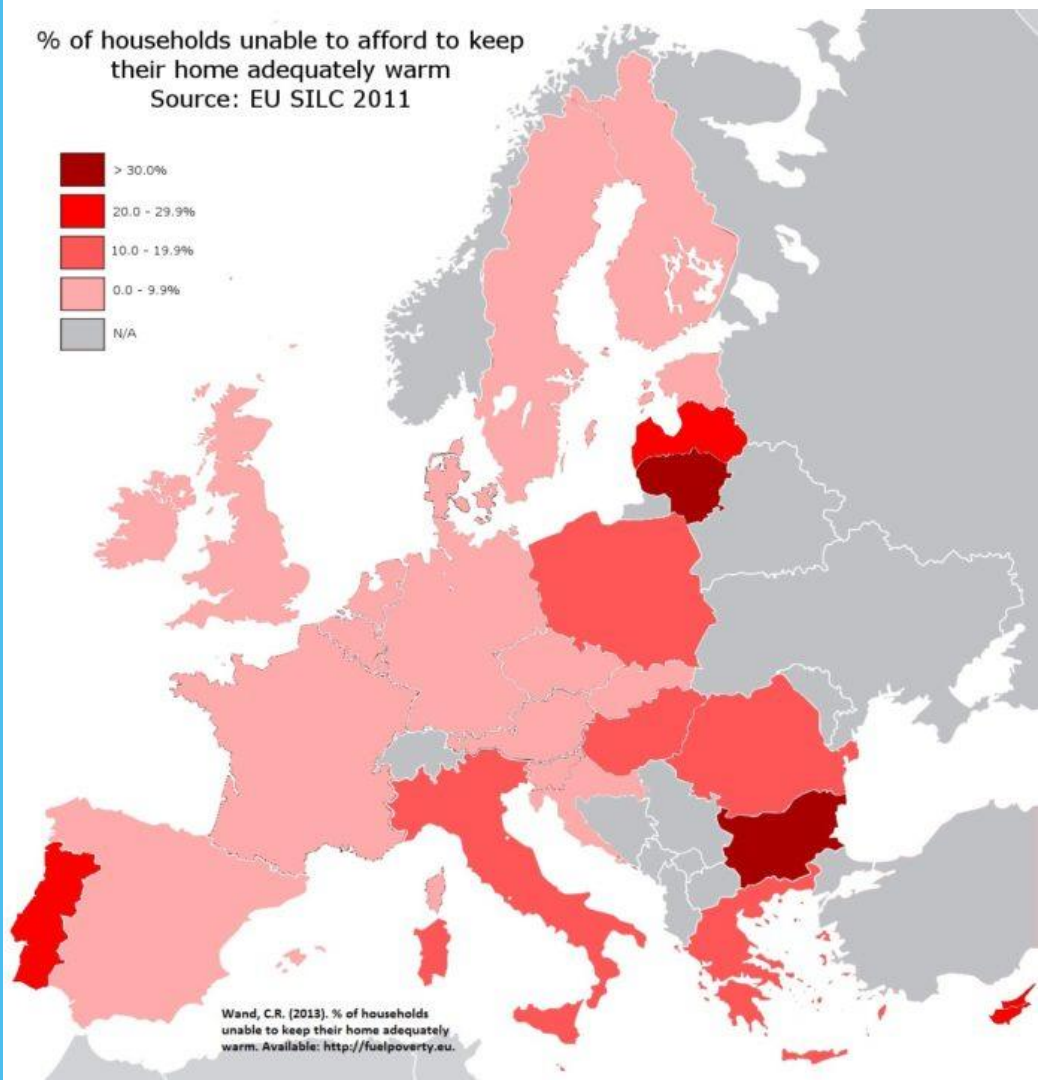
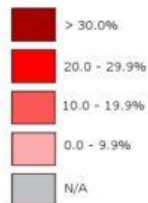


Źródło: dane GUS – badanie EU-SILC 2012.

**UBÓSTWO  
ENERGETYCZNE %  
GOSPODARSTW,  
KTÓRYCH NIE STAĆ NA  
ADEKWATNE  
OGRZANIE DOMU**

% of households unable to afford to keep their home adequately warm

Source: EU SILC 2011



Wand, C.R. (2013). % of households unable to keep their home adequately warm. Available: <http://fuelpoverty.eu>.

# DZIĘKUJEMY



PYTANIA



**Komitet Dialogu  
Społecznego**

Krajowej Izby Gospodarczej



Krajowa Izba Gospodarcza Komitet Dialogu  
Społecznego, ul. Trębacka 4 00-074 Warszawa



[www.dialogkig.pl](http://www.dialogkig.pl)



[dialogkig@kig.pl](mailto:dialogkig@kig.pl)